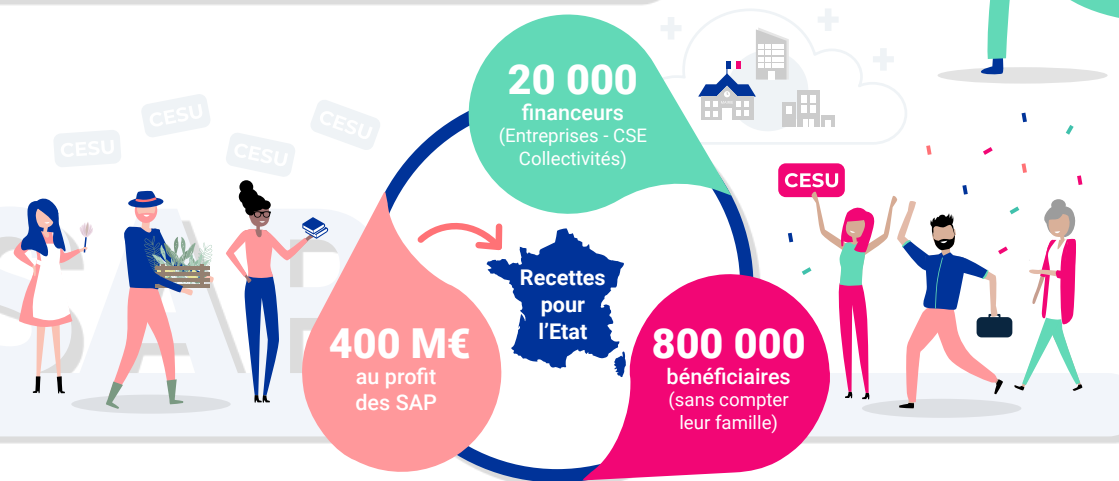


Le CESU RH préfinancé

Un outil de soutien
aux services à la personne (SAP),
plébiscité par les bénéficiaires

Une étude sur l'usage
au quotidien par ses
bénéficiaires

Un dispositif vertueux
au profit des services à la personne



Le profil-type des bénéficiaires

67%
d'utilisatrices

54%
entre 35 et 50 ans

70%
en couple



86% de salariés d'entreprises
de + de 250 salariés

57%
dans le secteur privé

80%
avec enfants

Revenu net mensuel du foyer dans la moyenne française
(38% entre 2 000 et 4 000€)

Un dispositif qui accompagne les bénéficiaires tout au long de leur vie



Garde d'enfants

 **CSP ~/- 59%**
Intermédiaire & inférieure

 **< 3 ans 53%**

38 ans

Vie quotidienne

48 ans

 **CSP+ 63%**

 **Enfants : >15 ans 46%**

Au service de la vie quotidienne et de la garde d'enfants



Crèche

20%



Assistante maternelle

21%



Garde à domicile

12%

Garde d'enfants



Jardinage Bricolage

27%



Aide ménagère

61%



Soutien aux familles (scolaire/autonomie)

12%

Vie quotidienne

1,6

Nombre de services utilisés en moyenne par bénéficiaire

Un dispositif qui facilite les démarches...

Les bénéficiaires trouvent que le CESU :



89% ► facilite le règlement



79% ► facilite la déclaration



D'autant plus vrai pour le e-CESU
(plus simple d'utilisation à 83%)

... et qui reste plébiscité par les bénéficiaires



60% l'utilisent depuis + de 2 ans



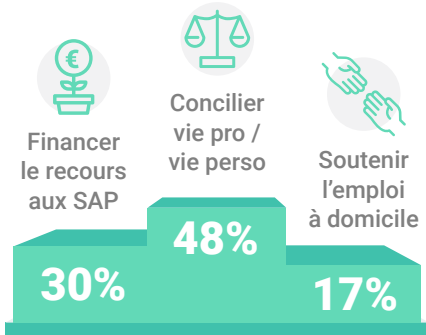
70% le recommandent



Un outil de conciliation vie professionnelle / vie personnelle et un soutien aux emplois déclarés



Les 3 avantages identifiés par les bénéficiaires



Sans CESU RH préfinancé

56% pourraient être tentés d'utiliser les SAP sans nécessairement déclarer l'activité

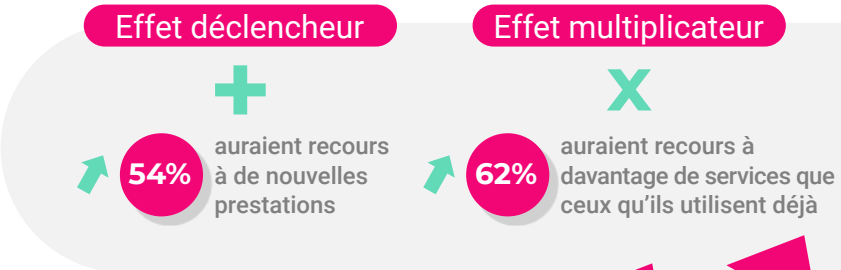
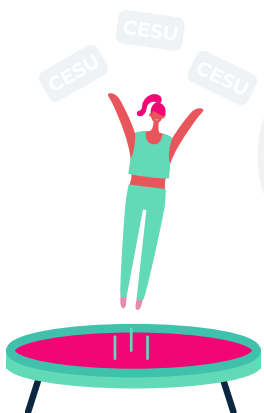
(s'ils ne bénéficiaient pas de CESU RH préfinancés)

Un levier de création d'emplois et de croissance

Sans CESU RH préfinancé, les bénéficiaires utiliseraient moins ou pas les SAP.



Avec davantage de CESU RH préfinancés :



Un montant moyen annuel perçu loin de répondre à toutes les attentes

58%
perçoivent
moins



1 100€
montant
moyen annuel

< 1H
de garde d'enfant
par semaine
(hors charges sociales)

CESU

€

1 830€
montant maximal
exonéré



Pour 68%
montant perçu
comme insuffisant



50%
à la charge
des bénéficiaires

Quel que soit le montant perçu par les bénéficiaires, ceux-ci espèrent un doublement de leur enveloppe SAP

x2



Une forte attente de règlement des charges sociales en CESU RH préfinancé



75%

des bénéficiaires souhaitent
pouvoir utiliser leurs CESU
pour payer les charges sociales
de leur intervenant

CESU



60%

emploi
directement
leur intervenant

